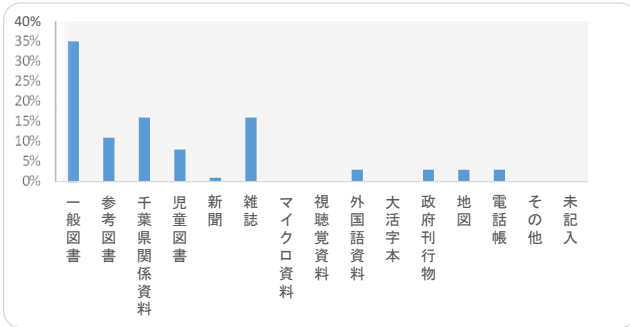


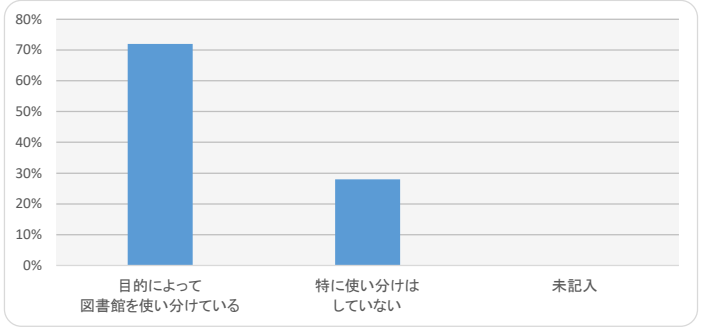
図書館ホームページ上 利用者アンケート集計結果

令和5年10月27日～11月9日に実施しましたアンケート調査の結果をご報告します。
アンケート回収数は18件でした。

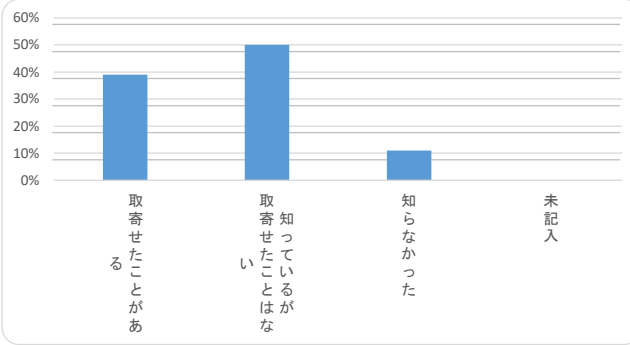
○よく利用する資料



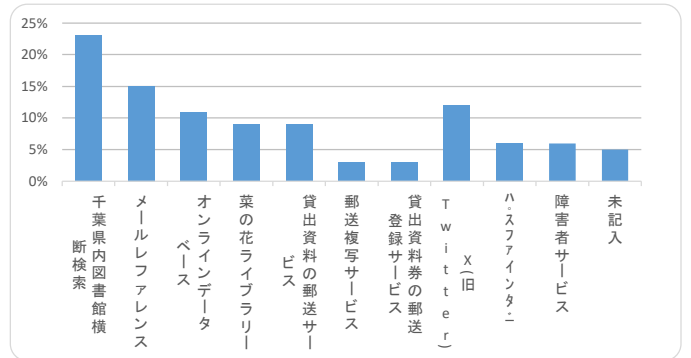
○市町村立図書館との使い分け



○市町村立図書館からの取り寄せ



○図書館サービスの認知度

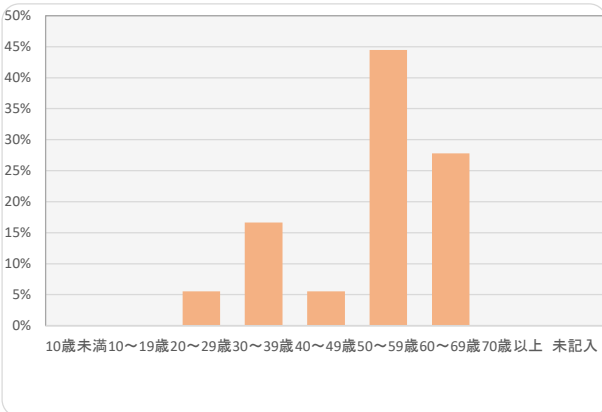


よく利用されている資料は一般図書が多く、目的によって図書館の使い分けをしている方としていない方は、使い分けをしている方が70%以上となりました。

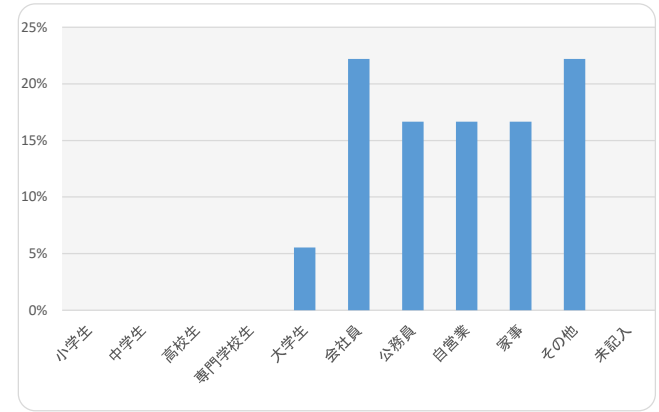
市町村図書館からの取寄せサービスは利用したことのない方・知らなかった方が半数以上いました。当館にご希望の資料が無いときは、取寄せにより対応出来る場合がありますので、お気軽にご相談ください。

図書館サービスの認知度について、「千葉県横断検索」以外については、認知度が20%以下となっています。非来館型の便利なサービスとなっておりますので、皆様に利用いただけるよう積極的なPRに努めてまいります。当館では司書のおすすめなど様々な情報をXで発信しています。ぜひ一度ご覧ください。

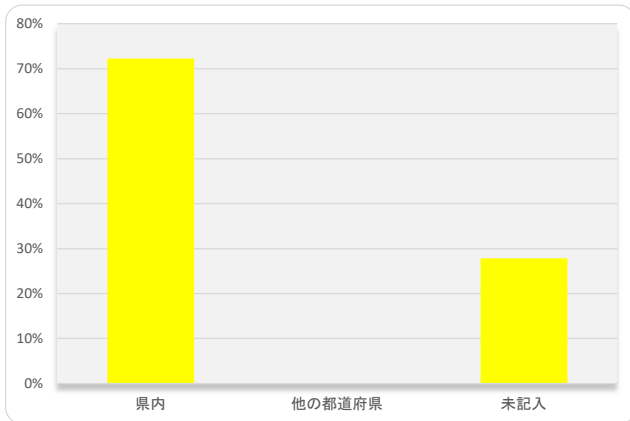
○アンケート回答者の年齢



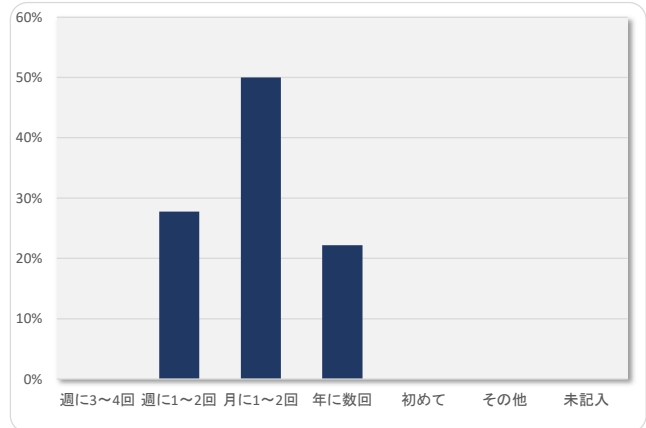
○職業等



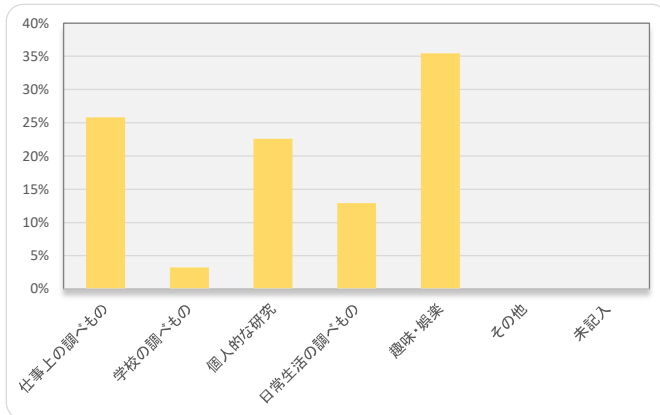
○住所



○来館頻度



○来館目的



50代の利用者が44%と最も多く、次いで60代の順で多くなっています。
千葉県内の利用者が70%以上となっています。
趣味・娯楽を目的としている方が最も多く、次いで仕事上の調べもの・個人的な研究を目的としている方が来館されており、来館頻度の結果から定期的に利用している方が多いことが伺われました。

今回のアンケートは、図書館サービスの向上・広報の強化の参考にさせていただきます。アンケートにご協力いただきありがとうございました。