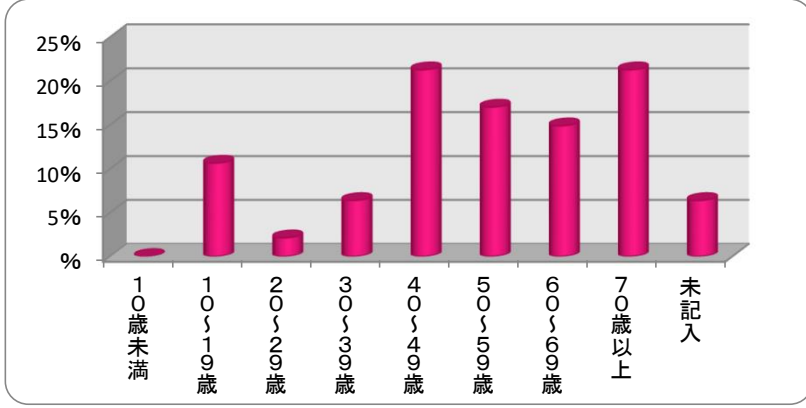


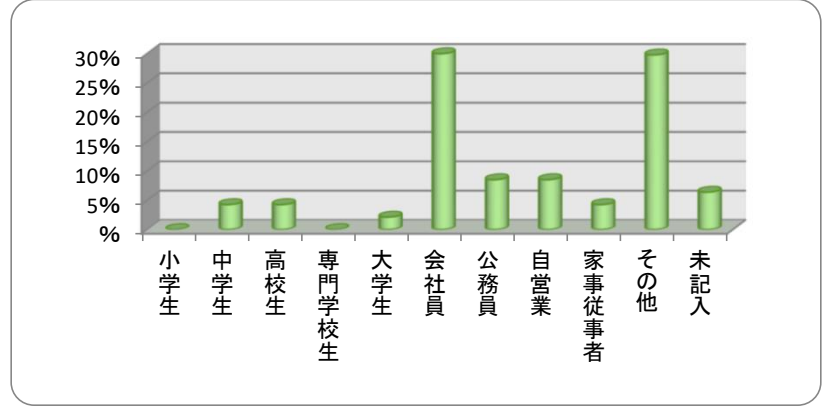
東部図書館 利用者アンケート集計結果

令和5年10月27日～11月9日に実施しましたアンケート調査の結果をご報告します。
アンケート回収枚数は47枚でした。アンケートにご協力いただきまして、ありがとうございました。

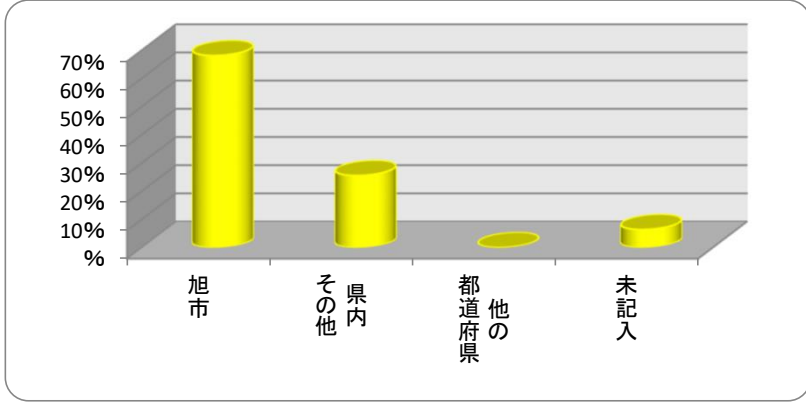
○年齢



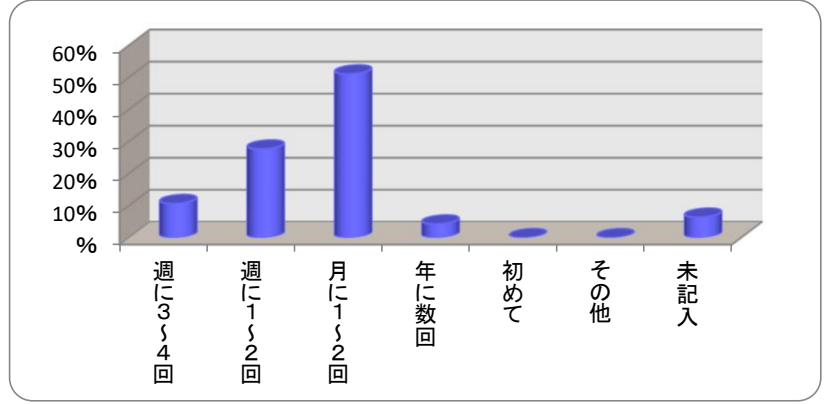
○職業



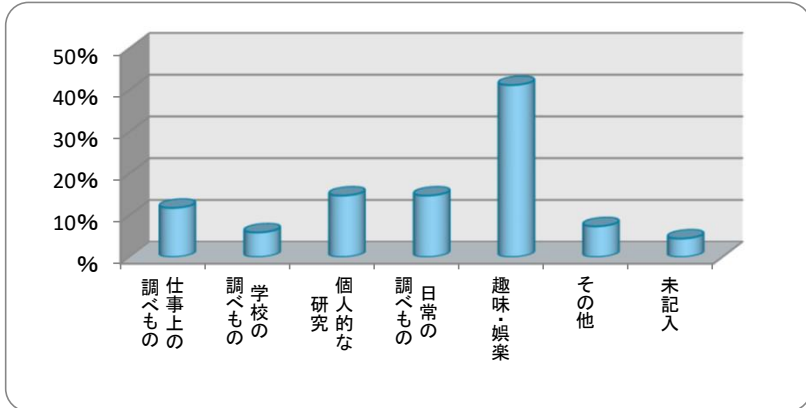
○住所



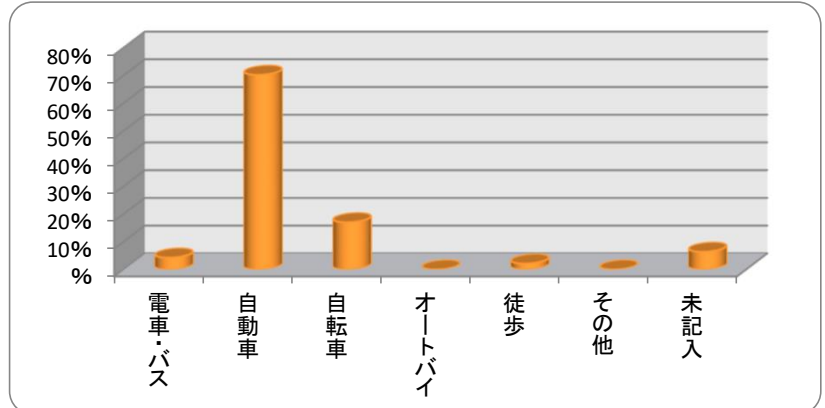
○来館頻度



○来館目的



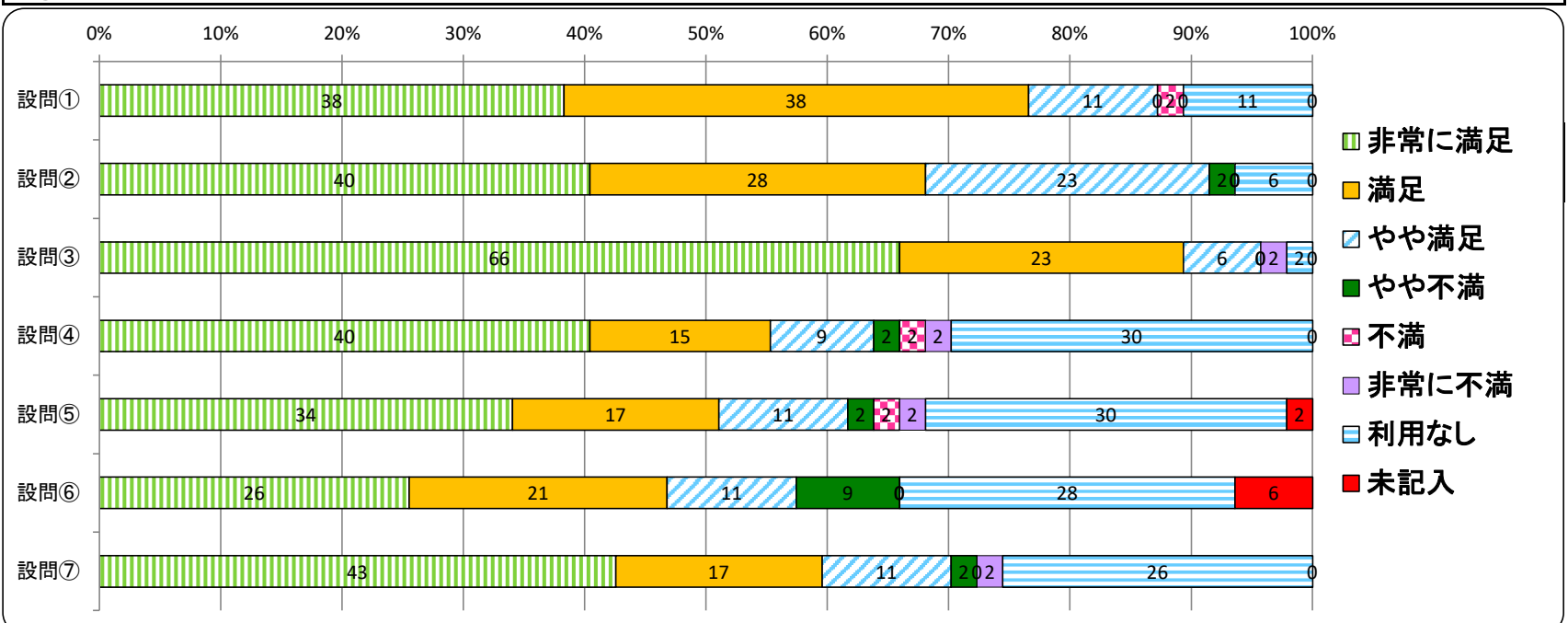
○交通手段



○回答者の【年齢】は【70代以上】、【40代】の方が多く、共に21%でした。また、【会社員】の方の回答が前年に比べ増えています。
○【お住まい】は【旭市内】の方が68%、【県内の他の市町村】の方が26%でした。
○【来館頻度】は【月に1～2回】の方が最も多く51%となりました。【週に1～2回】、【週に3～4回】の方は合わせると38%でした。
○【来館された目的】で一番多かったものは【趣味・娯楽】が41%、次いで【日常の調べもの】【個人的な研究】が共に15%でした。

共通設問

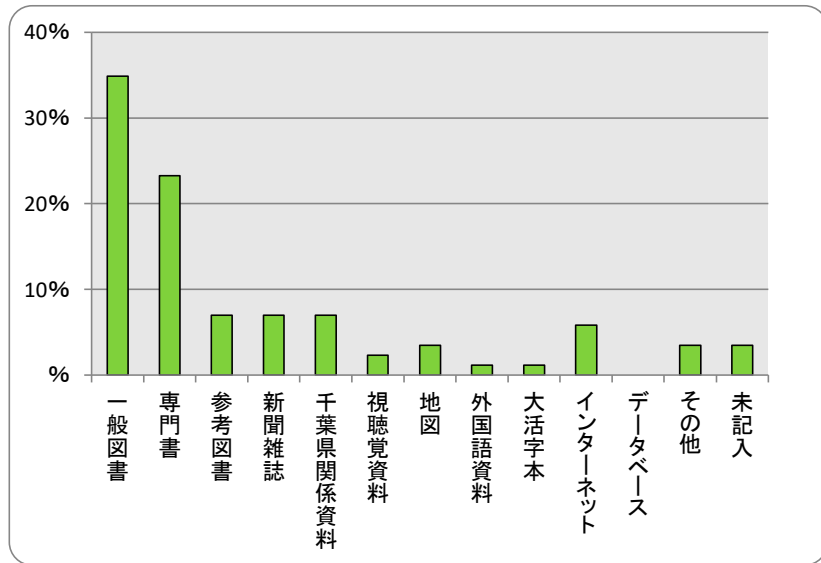
- ①お探しの本(資料)は利用できましたか。
- ②館内案内図や書架の表示、カウンターの表示などは、わかりやすいですか。
- ③職員の対応はいかがですか。
- ④他の図書館からの本の取り寄せの手続きはわかりやすいですか。
- ⑤他の図書館からの本の取り寄せにかかる期間はいかがですか。
- ⑥資料検索機、インターネット等のパソコンでお探しの情報は得られましたか。
- ⑦調べ物や探している本のことで、職員に相談したときの回答は的確でしたか。



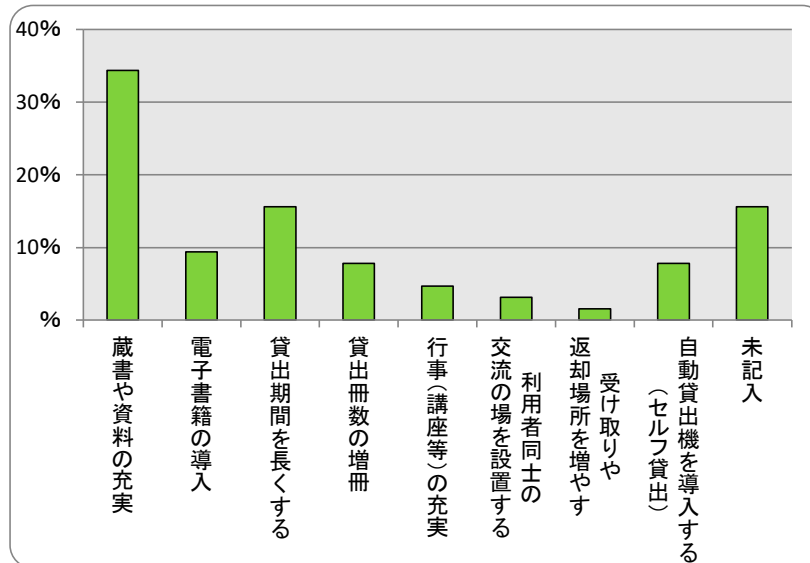
○【①目当ての本(資料)の利用】および【③職員の対応】では76%以上の方に【非常に満足】または【満足】という評価をいただきました。
特に【③職員の対応】についての項目では、【非常に満足】、【満足】が合わせて89%という結果でした。
○一方、【④本の取り寄せ手続き・⑤本の取り寄せ期間・⑥PCでの目当ての情報の利用、⑦職員に相談した際の回答】では、25%以上の方に【利用したことがない】という回答をいただきました。

東部図書館設問

1. どのような図書館資料・情報をよく利用しますか。 (複数回答可)

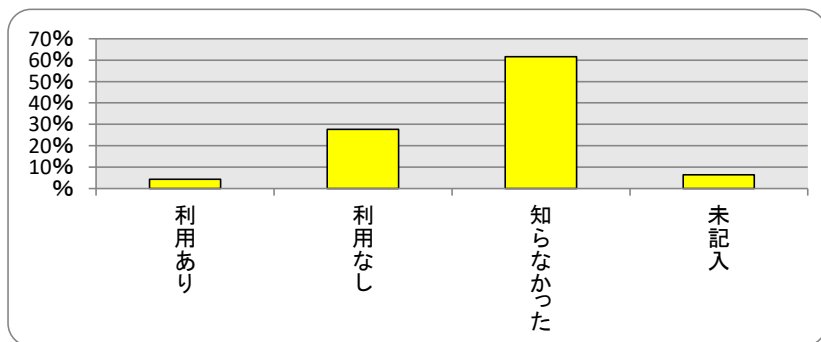


2. 今後、力を入れてほしい事は何ですか。 (3つまで)

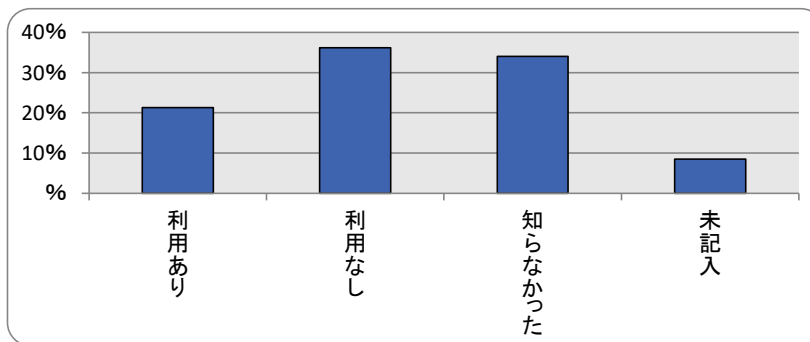


3. 次のサービスを知っていますか。

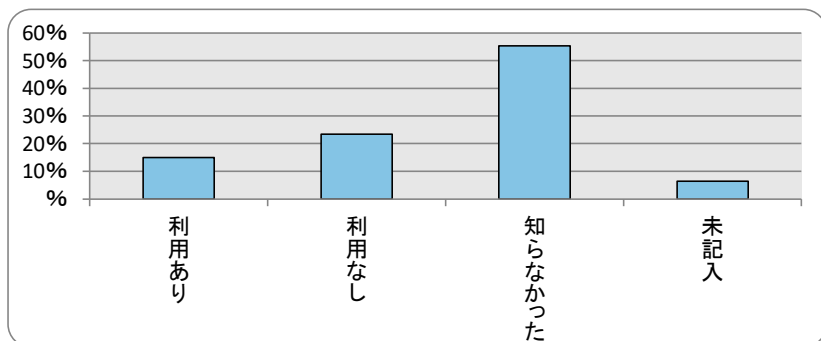
① 電子メールによる調査相談



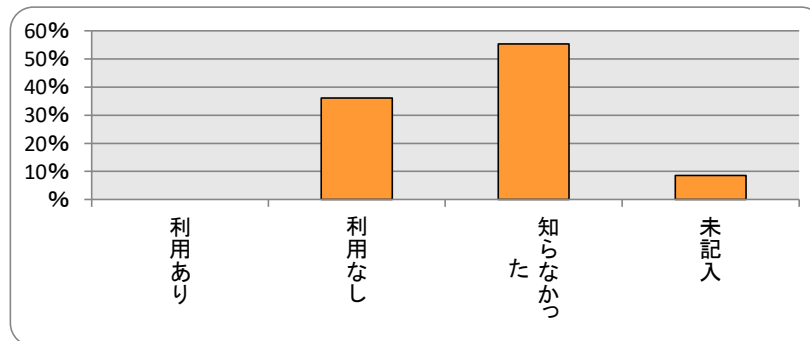
② 県立図書館ホームページからの図書予約、貸出期間延長



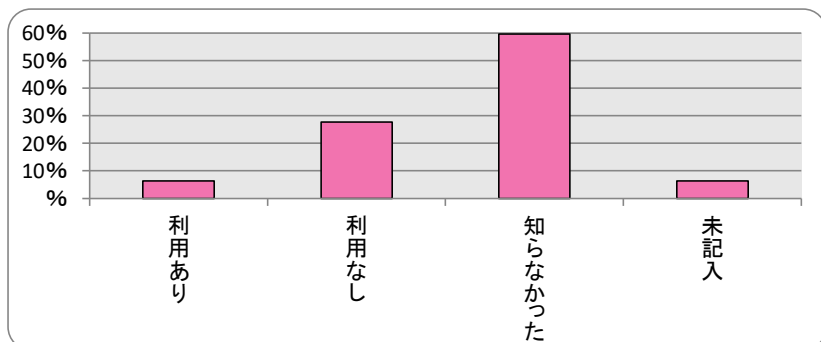
③ 調べ物の手順を紹介したチラシ等 (パスファインダー・図書館から世界(ニュース)が見える)



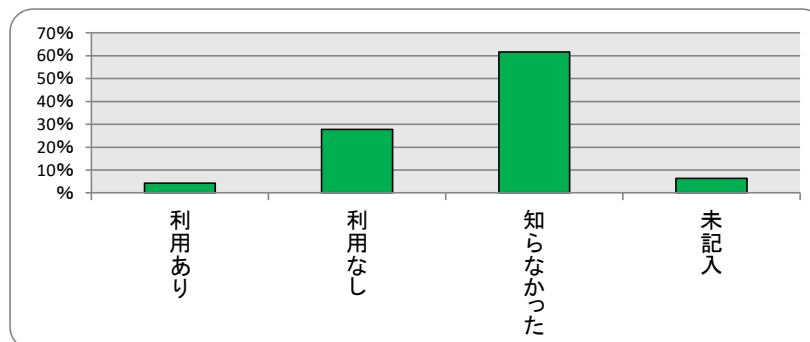
④ 千葉県立図書館のX(旧Twitter)



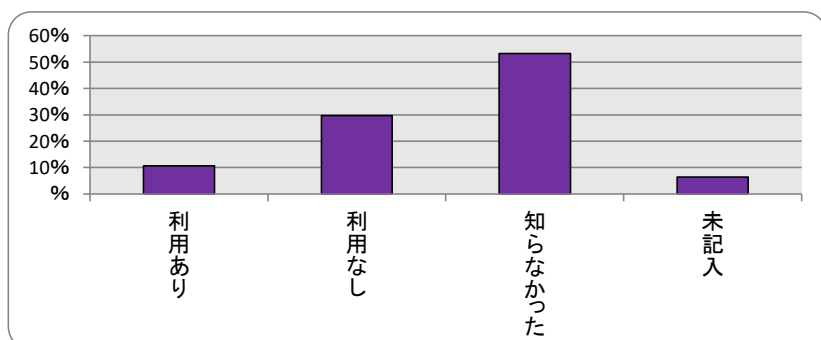
⑤ シニア世代のための情報を提供するコーナー (はつらっライフなび)



⑥ 資料郵送貸出サービス(有料)



⑦ 新聞記事、法律・判例、官報等のデータベース検索



○【図書館資料・情報の利用】については【一般図書】【専門書】が多く、合わせて58%。
次いで【参考図書】【新聞雑誌】【千葉県関係資料】が同率7%、【インターネット】【地図】【視聴覚資料】の順になっています。
○【力を入れてほしいこと】は、【蔵書や資料の充実】の回答が最も多く、34%もありました。
○【サービスの認知度】については、ほとんどの項目で認知度が低く、50%以上の方が【知らなかった】との回答がありました。
対して【②県立図書館HPからの図書予約、貸出期間延長】はどの項目よりも認知度が高く、57%でした。

利用者の方からのご意見・ご感想(一部抜粋)

皆様からいただいたご意見・ご感想の一部を掲載いたしました。
この他にもたくさんのご意見・ご感想をいただき、ありがとうございます。
今後の図書館活動に活用させていただきます。

ご意見

置いてある時計は見づらい、数字の表示がなくわかりづらいので、大きい時計(数字の表示があるもの)を設置してほしいです。

いつも当館をご利用いただきありがとうございます。
他の設備の維持管理に係る費用との兼ね合い等を検討し、快適に図書や設備を利用していただけ
る図書館となるよう、いただいた意見を参考に工夫を続けて参ります。

ご意見

敷地内禁煙にして下さい。県内複数の市で公共施設の敷地内禁煙になっていますので、県の施設
として率先して行動して欲しいです。

東部図書館は改正健康増進法第2種施設で建物内禁煙となっております。そのため、館内は全面
禁煙ですが、館外に副流煙を考慮して喫煙所を設け、使用していただいております。
今後も引き続き受動喫煙防止に留意してまいりますので、ご理解くださいますようお願いいたしま
す。

ご意見

東部図書館移転の話がありましたが、利用者としては、この場所のまま利用したいです。

現在の県立図書館は3館体制(中央・西部・東部)のため、図書の貸出しやレファレンスサービスで
は資料が3館に分散しており、迅速な取り寄せや回答ができないなどの課題があります。これらのこと
を踏まえ、3館を1館に集約した新県立図書館を整備することで、県立図書館の機能の向上を目指す
「千葉県立図書館基本構想」(平成30年)が策定されました。

新県立図書館では、県民のみなさまがいつでもどこでも県立図書館のサービスを利用できるよう、
非来館サービス等の図書館サービスの拡充や市町村立図書館の支援の強化を図ってまいりますの
で、ご理解くださいますようお願いいたします。

ご意見

男性用トイレ(大)が使用されている事が多く、3階のトイレを利用できるようにエレベータを稼働して
ほしいです。

いつも当館をご利用いただきありがとうございます。この度はご不便をおかけしております。
現在、3階は執務室や書類等があるため、講座開催時以外は職員を除き立ち入り禁止のスペース
としております。
お困りの際はご相談ください。