

千葉県立図書館の新しいホームページの御案内

～ 新しくなった図書館サービスの概要を御紹介します ～

平成19年2月から千葉県立図書館（中央・西部・東部）の電算システムをリニューアルします。
ホームページも一新し、様々な情報検索機能や図書館サービスを追加しました。
本号では、県立図書館のホームページを中心に、その概要について御紹介します。

こんな要望におこたえします

いつでも 読みたい本の予約がしたい

インターネットからの
図書予約を開始

調べてもらいたいことがある

Eメールによる調査相談
機能を追加

千葉県のことが知りたい

インターネットによる
所蔵資料の検索機能を強化

千葉県の古い文献が見たい

貴重書(所蔵)を画像化
インターネットで公開

- 資料検索の機能強化
- 県歴史関係雑誌記事索引、東総地域人名索引の追加
- 県内図書館構断検索の参加館追加
- 県内図書館新聞・雑誌総合目録、他…

携帯電話（インターネット）
でも 所蔵検索 や 図書予約
ができます。



県立西部（松戸市）



県立中央（千葉市）



県立東部（旭市）

協力

協力

新しいホームページ（URL）は

[http:// www.library.pref.chiba.lg.jp/](http://www.library.pref.chiba.lg.jp/)

URLをパソコンのお気に入り又はブックマーク等に登録されている方は、登録変更をお願いします。

千葉県立図書館ホームページ

資料貸出券番号とパスワードで、県立図書館の図書予約や利用状況が確認できます。

(詳しくは4ページを御覧ください。)

資料を探す(図書館で所蔵する資料が多角的に検索できます。)

- ☆ 図書・雑誌・視聴覚資料の検索 県立図書館の所蔵資料が検索できます。
- ☆ 新着資料案内 県立図書館で受け入れた最新資料の一覧です。
- 千葉県内図書館横断検索 市町村立図書館の蔵書が一度に検索できます。
(県立図書館の横断検索システムに参加している図書館)
- 新聞・雑誌総合目録検索 市町村立図書館等の新聞・雑誌所蔵状況が検索できます。
- 中国語図書の検索/韓国・朝鮮語図書の検索 県立図書館所蔵の資料が検索できます。
- 漢籍資料の検索 県立中央図書館所蔵の漢籍資料の検索ができます。

☆印は、こどものページ(子ども対象)や携帯電話サイトでも御利用いただけます。

メールレファレンス(調査・相談)

メールレファレンスとは、必要な資料や情報を探して、Eメールにより皆様の調べ物のお手伝いをするサービスです。県民の皆様から寄せられる様々な質問をお受けし回答します。

(申込み方法は4ページを御覧ください。)

千葉県関係索引データ検索/資料のご案内

県立図書館で作成しているデータベースやリストが御覧いただけます。

資料の森(電子図書館)

県立中央図書館で所蔵している千葉県関係資料のうち和古書など貴重書の内容がデジタル画像で御覧いただけます。



千葉県立図書館は、図書館報やホームページ等で様々な情報を提供しています。(図書館の情報) また、お近くの図書館等を通じて、県立図書館の資料が取寄せられます。

詳しくは、お近くの市町村立図書館等読書施設へお尋ねください。(千葉県内公共図書館一覧)

- 英語・中国語・韓国語の利用案内が御覧いただけます。
- 文字の拡大や音声での読み上げソフトが御利用いただけます。
- 好きなことば(フリーワード)を入れてください。直接、蔵書検索ができます。

詳しい内容は、ホームページを御覧ください
[http:// www.library.pref.chiba.lg.jp/](http://www.library.pref.chiba.lg.jp/)

このホームページ(URL)から
 各項目をクリックしてください。

新しいサービス その1

ホームページから図書の予約ができます。

～インターネット図書予約システム～

- ホームページで**県立図書館所蔵図書の予約**ができます。(一人5冊までとし、貸出しができる図書が対象です。)
- 希望者には予約いただいた図書が県立図書館で用意できたことをEメールでお知らせします。
- 今、お借りになっている図書や予約している図書が確認できます。

まずは事前準備

ステップ1 県立図書館の**資料貸出券**を持って御来館ください。

(お持ちでない方は資料貸出券を発行します。住所の確認ができるものを御持参ください。)

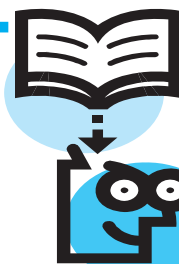
ステップ2 図書館のカウンターで仮パスワードの申込みを行ってください。

ステップ3 仮パスワードの用紙をお返ししますので御確認ください。

ステップ4 自宅又は県立各館等のパソコンで仮パスワードを本パスワードへ変更してください。

完了画面が出たら終了です。すぐに御利用いただけます。

パスワードのお問合せにはお答えできません。お忘れになった場合は再発行となります。



使ってみましょう

ステップ1 ホームページから、県立図書館の所蔵検索をします。

ステップ2 予約したい図書が決まったら、**予約**ボタンを押します。

ステップ3 画面に沿って予約手続き後、送信します。▶「予約完了」の表示が出たら終了です。

ステップ4 予約した図書が用意できましたら、御希望により電話又はEメール等で御連絡します。

▶指定の受取館(千葉県立中央・西部・東部図書館のいずれかの館)で御利用いただけます。

予約図書の連絡が届きましたら1週間以内に御来館ください。



新しいサービス その2

メールレファレンス

ステップ1 ホームページから、**メールレファレンス**を選びます。

ステップ2 画面にフォームが表示されたら、必要事項・質問を入力します。

ステップ3 内容を確認し、送信します。▶送信したら完了です。

ステップ4 質問内容を図書館で調査し、回答をEメールで送信します。

子ども用の申込みフォームもあります。



お問い合わせは

千葉県立中央図書館 〒260-8660 千葉市中央区市場町1-1-1 (TEL 043-222-0116)
千葉県立西部図書館 〒270-2252 松戸市千駄堀6-5-7 (TEL 047-385-4133)
千葉県立東部図書館 〒289-2521 旭市ハの3-4-9 (TEL 0479-62-7070)